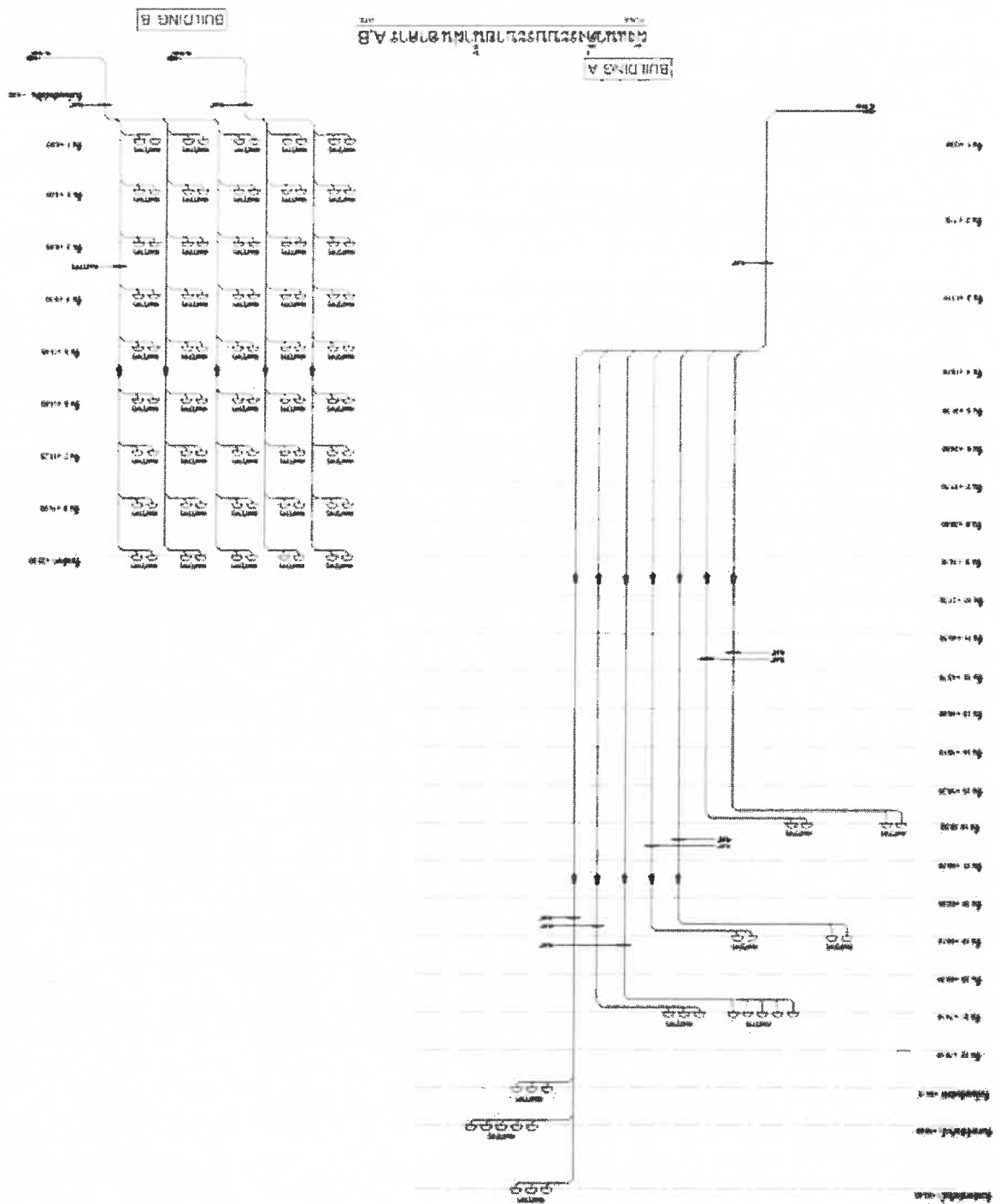
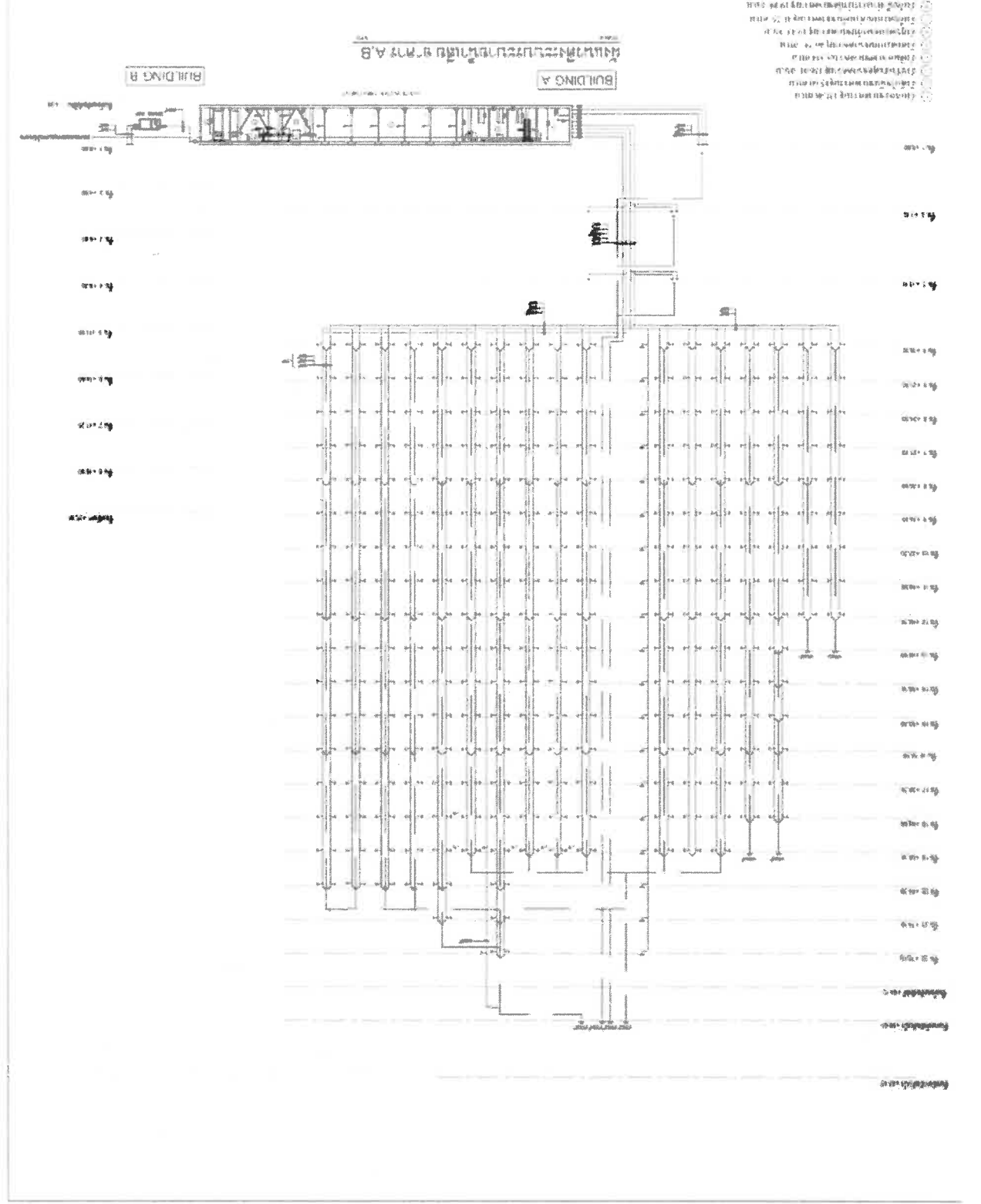
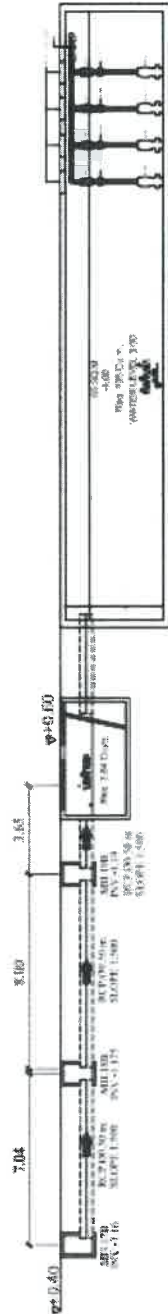
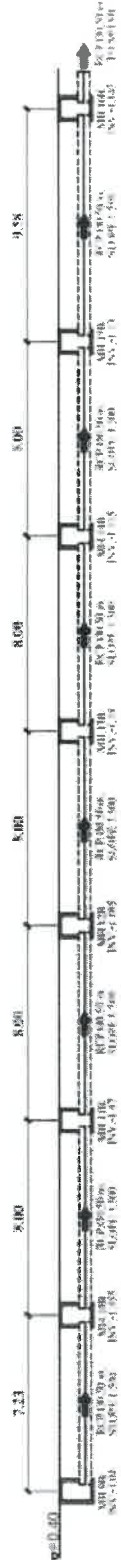
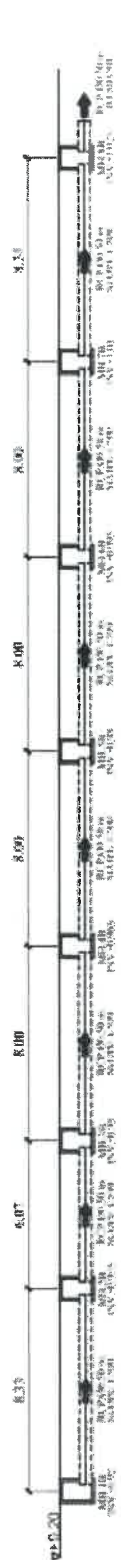


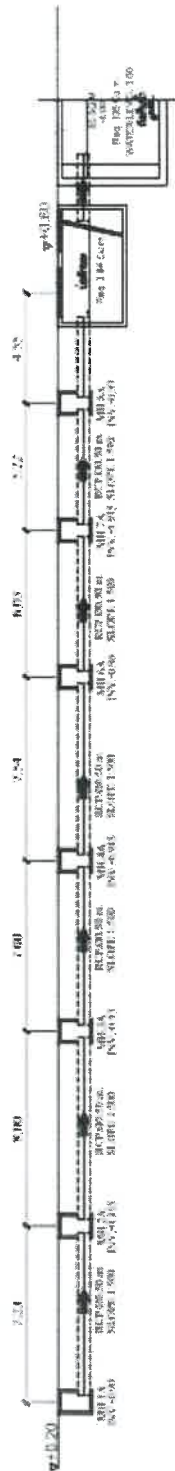
ภาคผนวก ข 18
เอกสารการระบบระบายน้ำภายในอาคาร

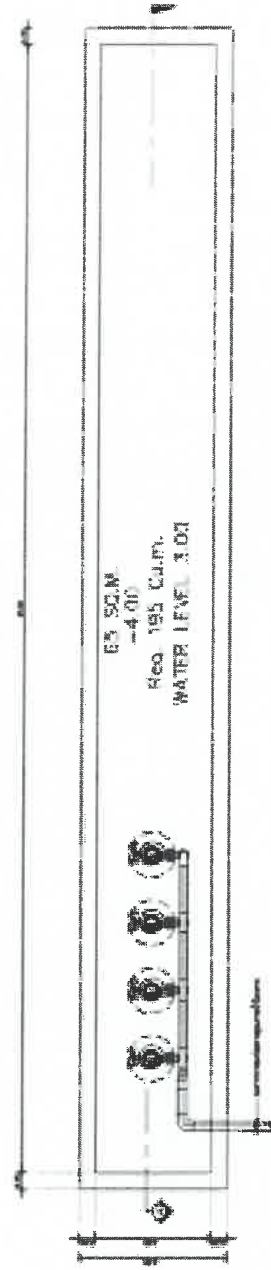




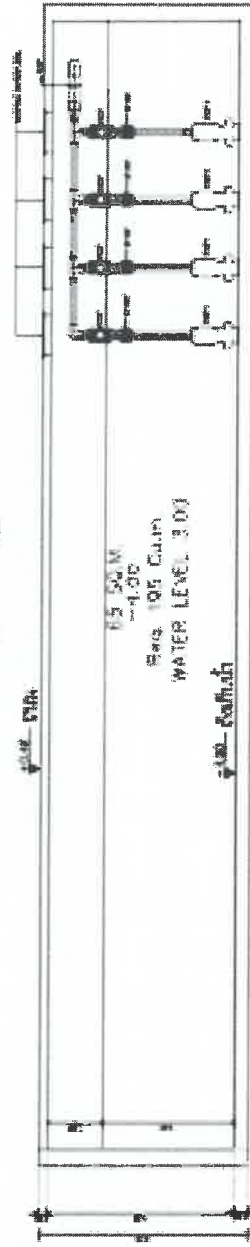


Indicazioni e dati relativi alla linea e alla
installazione e alla gestione della linea



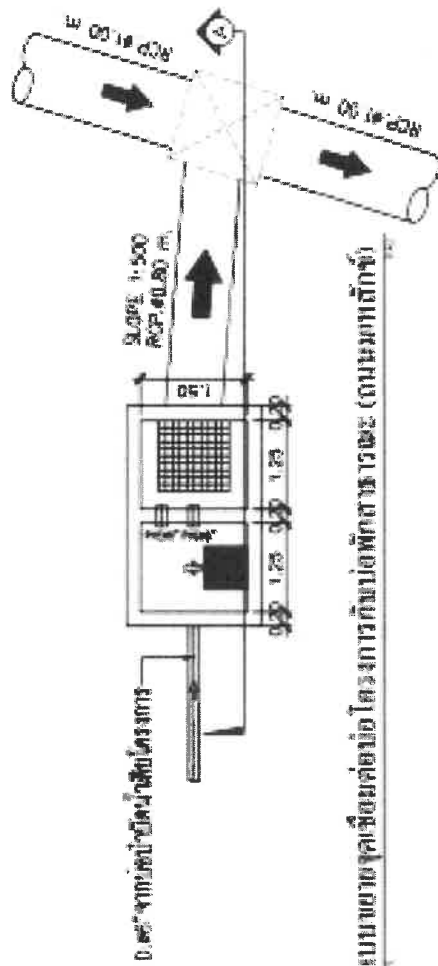


การคำนวณค่า
BOL 1.00



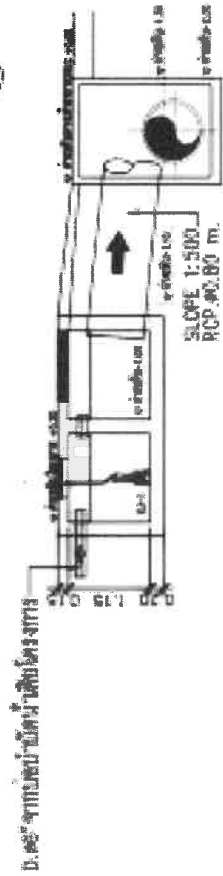
SECTION A
8.00 1.00

พื้นที่และปริมาณงาน ๔ เมตร (ไว้จำนวน ๒ เมตร สูง ๒ เมตร)
และพื้นที่ใช้สอย ๐.๐๒๕ ลูกบาศก์เมตร/วินาที รวมใช้สอยจากโครงสร้าง DOB ลูกบาศก์เมตร/วินาที



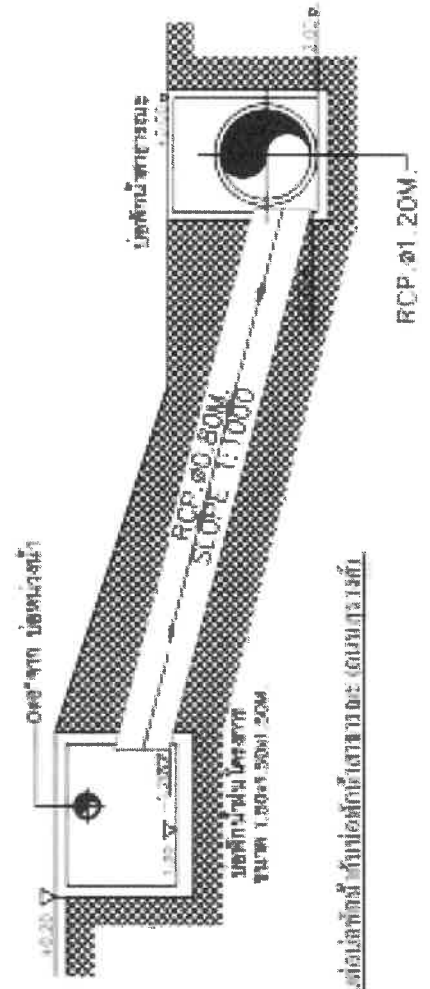
D. ๑๕" จากบ่อพักน้ำดิบไปสู่อ่างการ

แบบขยายจุดเชื่อมต่อท่อ โครงสร้างกับบ่อพักสาธารณะ (ถนนหน้าถ้ำกึ่ง)



D. ๑๕" จากบ่อพักน้ำดิบไปสู่อ่างการ

รูปตัด A



0.๑๕" จาก บ่อพักน้ำดิบ

บ่อพักน้ำดิบสาธารณะ

RCP ๑๕" x ๑๕" m
SLOPE 1:100

บ่อพักน้ำดิบสาธารณะ
ขนาด 1.50 x 1.50 m

แบบขยายจุดเชื่อมต่อท่อ โครงสร้างกับบ่อพักสาธารณะ (ถนนหน้าถ้ำกึ่ง)